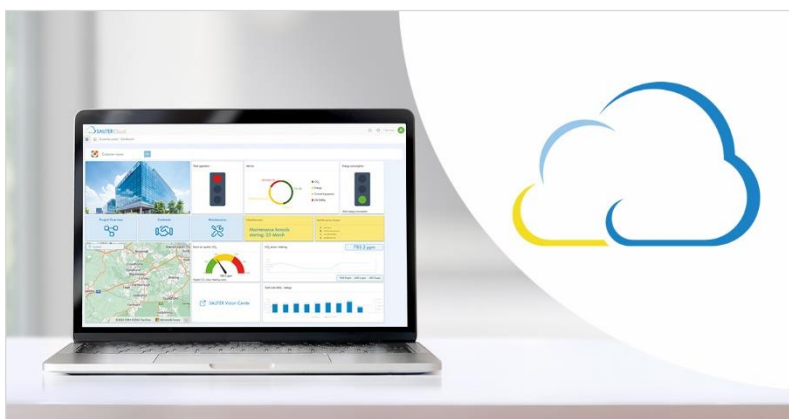


17/06/2024

Les packs de services numériques de SAUTER accueillent un nouveau portail : Customer Portal

Les compétences de service basées sur le Cloud permettent la transformation numérique de la gestion technique de bâtiments. Le nouveau portail Customer Portal de SAUTER offre aux gestionnaires de bâtiments et d'actifs une efficacité accrue et une meilleure transparence.



L'utilisation de l'IoT et des services numériques permet de donner naissance à des « Smart Buildings », qui permettent à leur tour d'accéder aux données du bâtiment indépendamment du lieu où vous vous trouvez, de déclencher des messages d'avertissement automatiques en cas de variations de fonctionnement et offrent des options de commande à distance intelligentes. Le nouveau [Customer Portal](#) représente une étape importante dans l'évolution numérique des offres de services de SAUTER.

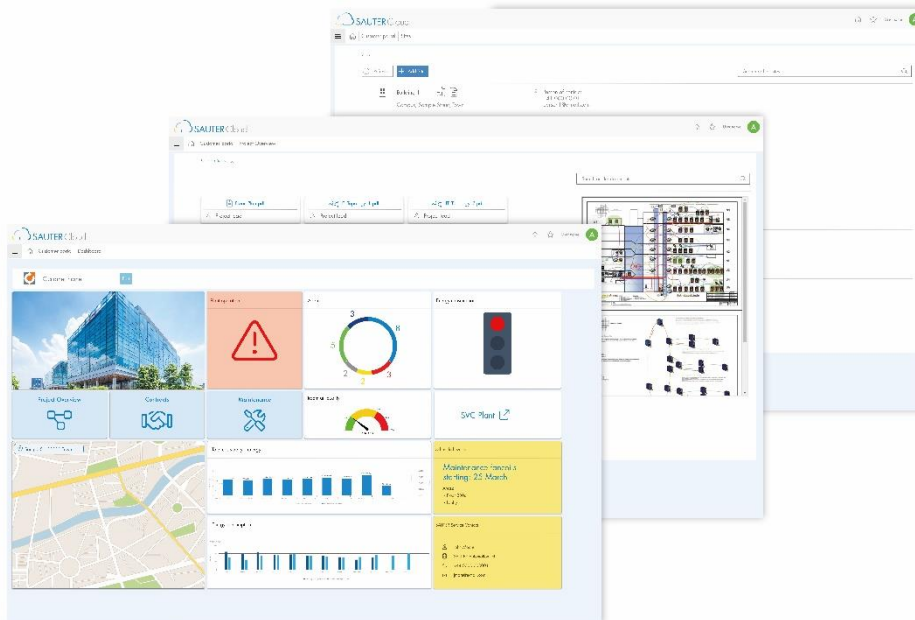
Une plate-forme de communication entre le service SAUTER et le client

Avec [Customer Portal](#), les gestionnaires d'actifs et de services trouvent désormais toutes les informations relatives aux contrats, à la maintenance, aux factures de service et aux autres prestations convenues dans les contrats de service à un seul et même endroit. Les interlocuteurs personnels en cas de pannes, les informations d'état relatives aux opérations de maintenance ainsi que les suggestions d'optimisation du fonctionnement sont disponibles dans le tableau de bord. La gestion des immeubles et des biens immobiliers s'en trouve considérablement facilitée. Les gestionnaires de bâtiments et d'actifs reçoivent des informations consolidées permettant une gestion plus efficace du bâtiment avec une vue d'ensemble des coûts, une

meilleure gestion des risques et une plus grande transparence. Le portail Customer Portal sert ainsi de plateforme d'information et de communication entre les équipes de service de SAUTER et leurs clients.

Vue d'ensemble du fonctionnement et accès à distance

[Customer Portal](#) fournit également une vue d'ensemble des informations relatives au confort et à l'occupation des bâtiments, aux consommations d'énergie et aux coûts associés, ainsi que des informations sur le fonctionnement des installations techniques. La disponibilité permanente des indicateurs (KPI), des graphiques de visualisation des données (diagrammes) et des alarmes pour des bâtiments définis permet aux utilisateurs du portail de réagir rapidement en cas d'écarts du fonctionnement normal et d'utiliser des options d'accès à distance intégrées. Cette solution simplifie non seulement les processus de gestion des bâtiments, mais optimise également le confort ambiant et la disponibilité des installations.



Toutes les informations, les documents relatifs aux installations, les contrats et les factures sont centralisés sur un portail et rendus disponibles via le Cloud SAUTER.

Le portail [Customer Portal](#) fait partie des packs de services cloud spécifiques aux clients des organisations commerciales de SAUTER. Nos compétences en matière de services permettent aux clients de réduire leurs coûts immobiliers, d'accroître leur attrait pour les utilisateurs et d'augmenter la valeur de leurs biens. [Prenez contact avec notre service commercial.](#)

À propos de SAUTER

Qu'il s'agisse d'une nouvelle construction, d'une rénovation ou de l'exploitation d'un bâtiment, SAUTER est votre partenaire fiable en matière de durabilité, de sécurité d'exploitation et de confort des biens immobiliers. Avec nos solutions intelligentes pour le contrôle des bâtiments, l'automatisation des locaux et le facility management technique, nous protégeons votre investissement et vous aidons à atteindre vos objectifs ESG. Pour l'environnements durable. Depuis 1910.

Le groupe SAUTER

- Entreprise mondiale dont le siège se trouve à Bâle, en Suisse
- Leader en matière de technologies dans le domaine de l'automatisation de bâtiments, de l'intégration système et de la gestion technique des bâtiments.
- Souci primaire : efficacité énergétique et durabilité maximales
- Objectif : sécurité des investissements et de l'exploitation tout au long du cycle de vie du bâtiment
- Membre du [groupe d'intérêt BACnet \(BIG-EU\)](#), de [BACnet International](#), de [l'EnOcean Alliance](#) ainsi que [eu.bac](#), [KNX](#) et l'[alliance DALI \(DiiA\)](#)